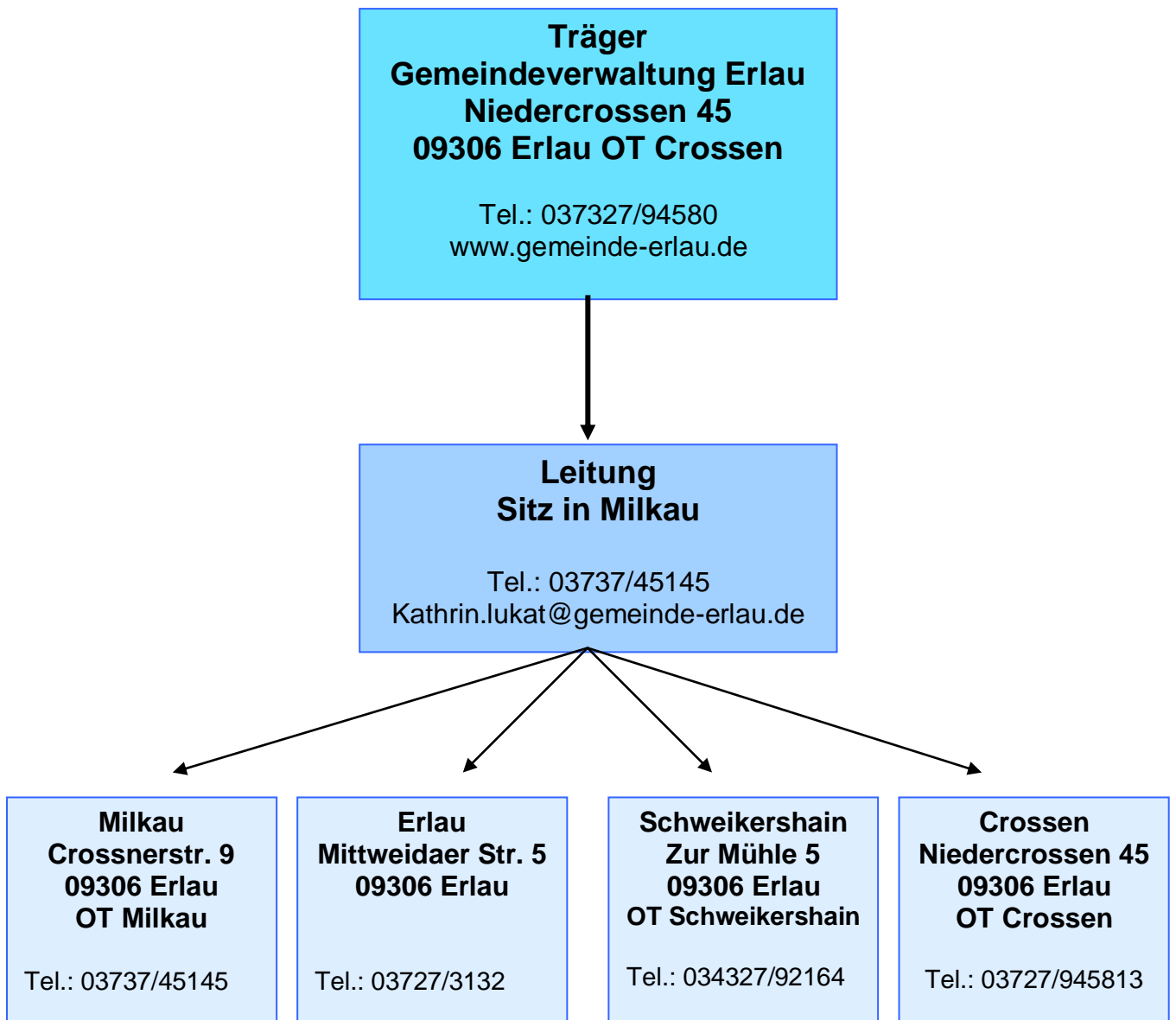


Übersicht über die Organisation der Kindertagesstätten der Gemeinde Erlau



[Einblick in unsere konzeptionelle Arbeit](#)

**„Alle unter einem Dach...“
im Überblick**

	Milkau	Erlau	Schweikershain	Crossen
Kapazität	78 Kinder Von 1 Jahr Bis Ende 4. Klasse Davon 24 Kinder unter 3 Jahren, davon 15 Kinder unter 2 Jahren	73 Kinder von 2 Jahren bis Ende 4. Klasse	44 Kinder von 2 Jahren bis Ende 4. Klasse	20 Plätze für Vorschulkinder ab 2 Jahren
Öffnungszeiten	alle Kindereinrichtungen mit Hortbereich sind von 6.00 – 17.00 Uhr geöffnet Regelbetreuungszeit Kita Crossen 7.00 – 16.00 Uhr 7 Anpassung nach Bedarf			
Schließzeiten	Brückentage nach Himmelfahrt und zwischen Weihnachten und Neujahr	Brückentage nach Himmelfahrt und zwischen Weihnachten und Neujahr	Brückentage nach Himmelfahrt und zwischen Weihnachten und Neujahr sowie 1. und 2. FW Sommer	Brückentage nach Himmelfahrt und zwischen Weihnachten und Neujahr sowie 3. und 4. FW Sommer
Personal	Das pädagogische Fachpersonal setzt sich zusammen aus staatlich anerkannten Erzieherinnen und einer Erzieherin mit Heilpädagogischer Zusatzqualifikation. Beschäftigt sind auch Mitarbeiter im Bereich Reinigung, Hausmeistertätigkeiten und Gesundheitsförderung.			
Anmeldung	Die Anmeldung erfolgt über Aufnahmeformular in jeder 5 Kindertagesstätte. Das Aufnahmegespräch erfolgt nach Abstimmung mit der Leitung. Anträge für Krippenkinder können mit dem Tag der Geburt des Kindes gestellt werden. Bei Neuaufnahme findet unser Eingewöhnungskonzept Anwendung.			
Gruppenstruktur	1 Krippengruppe für 1-2 Jährige 1 gemischte Gruppe für 2-3 Jährige 1 Kindergarten- gruppe, 1 Hortgruppe	1 gemischte Gruppe für 2 – 4 Jährige, 1 Kindergarten- gruppe, 2 Hortgruppen	1 gemischte Gruppe, 1 Hortgruppe	1 gemischte Gruppe
Lage	im Ortskern gelegen	am Ortsrand gelegen, nah eines Waldes	am Ortsrand gelegen, in der Nähe von Feldern und Wiesen	in der Ortsmitte gelegen, ins Gemeindeamt integriert